

クリハラント宇津尾谷川水力発電所事業性評価調査事業

1. 調査の目的

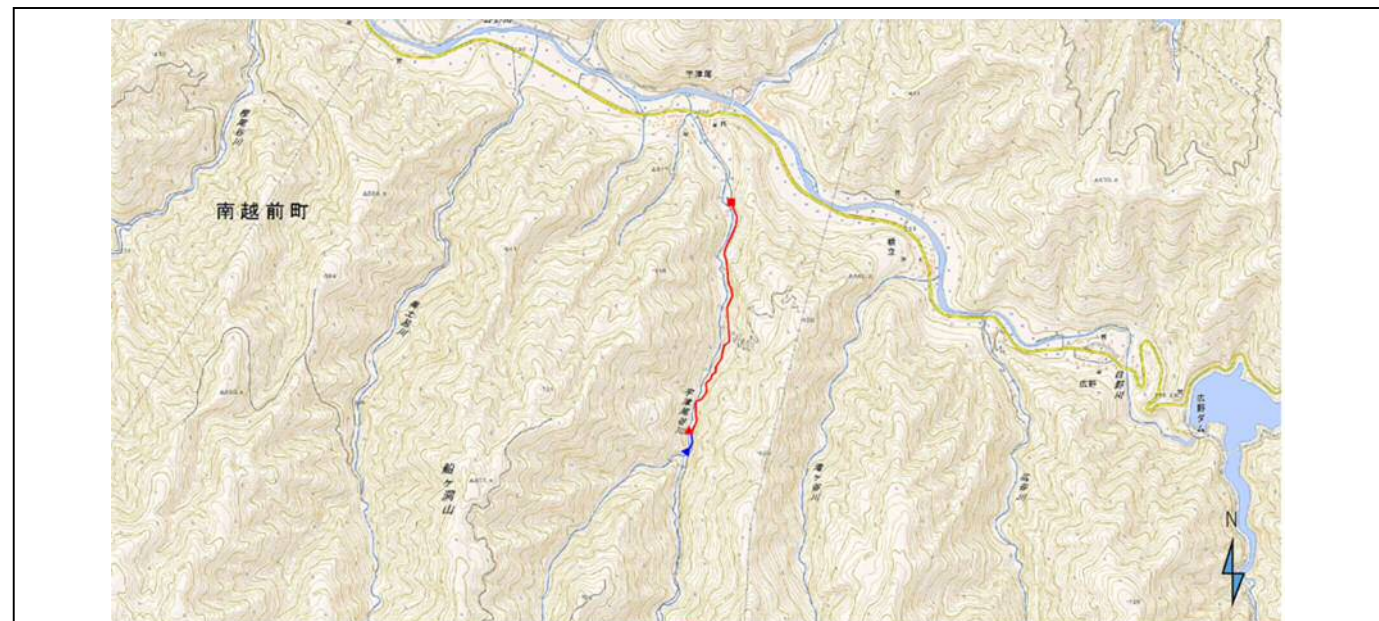
本事業は、新規で開発する計画であるため、地図通りの標高(落差)があるか確認する必要がある。また、砂防堰堤を占有することで取水堰と導水路を簡略化できれば、事業性も成立しやすくなるが、砂防管理者との協議が必要になる。この2点を基本設計着手前の段階で確認するための概略設計を行うことが目的である。

2. 調査の内容

- (1) 事業者名
株式会社クリハラント
- (2) 事業名
クリハラント宇津尾谷川水力発電所事業性評価調査事業
- (3) 事業期間
平成 28 年 10 月 28 日 ~ 平成 29 年 2 月 15 日
- (4) 調査を実施する発電設備の概要
 - a.型 式 : 水路式
 - b.使用水量 : 0.276m³/s
 - c.有効落差 : 93.0m
 - d.出 力 : 194W

3. 平成 28 年度の事業実施概要

- ① 地形調査
路線測量、横断測量を行なった。
 - ② 概略設計
設計準備、発電計画の検討、事業採算性の試算、概略設計図の作成、事業化に向けた課題抽出、事業工程表の作成、照査・報告書の作成を行なった。
- 凡例 / ▲:取水候補地点① ▲:取水候補地点② ■:発電所地点
- 出典/国土地理院

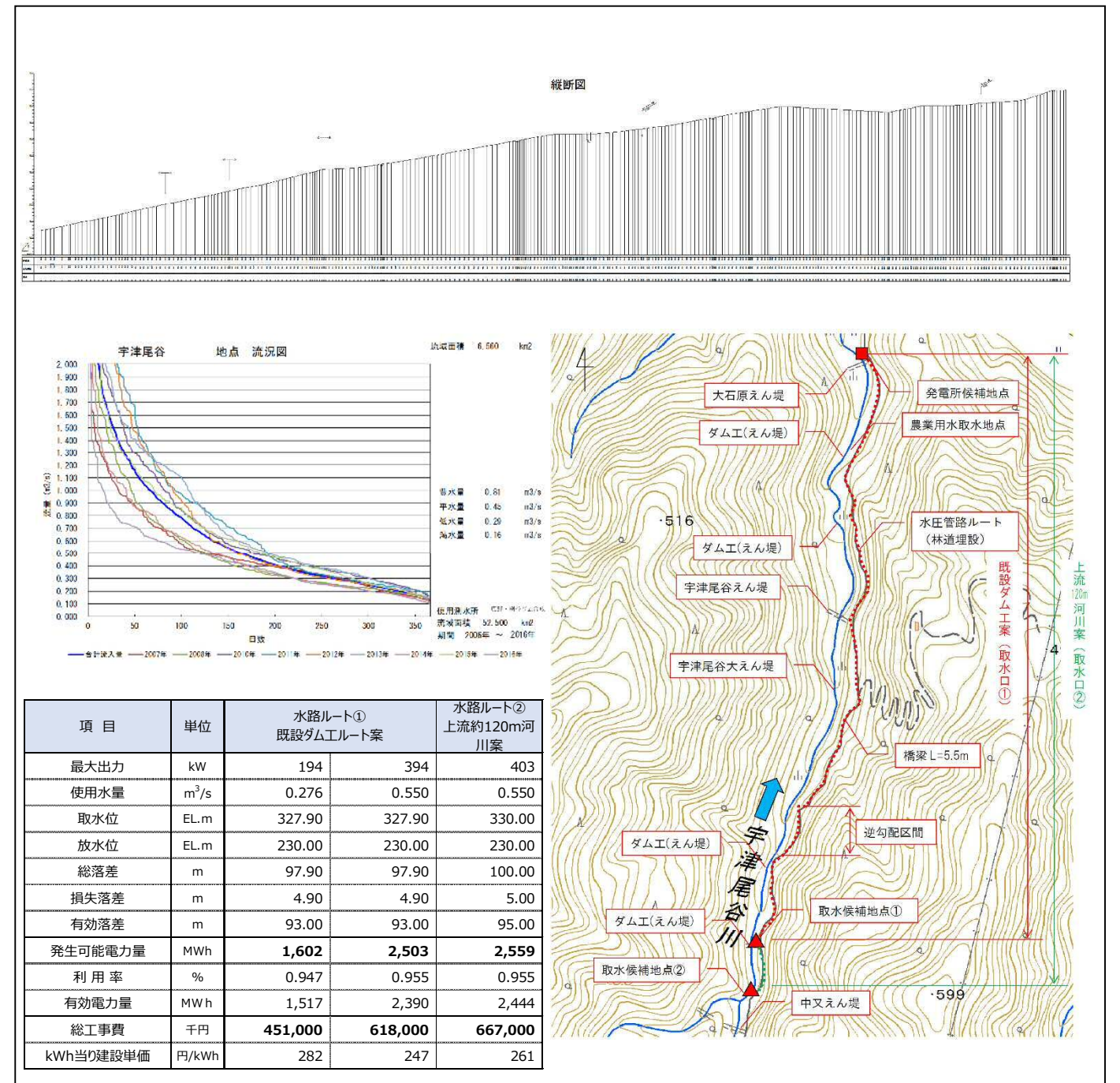


凡例 / ▲:取水候補地点① ▲:取水候補地点② ■:発電所地点

出典/国土地理院



4. 調査の成果等



5. 事業スケジュール

調査内容	H28 年度					H29 年度				
	4	7	10	1	3	4	7	10	1	3
地形調査(路線測量)			■							
概略設計				■						
測量調査						□				
基本設計						□				
事業性評価					■					□

■:実績 □:計画