

寒川小水力発電事業

調査の目的

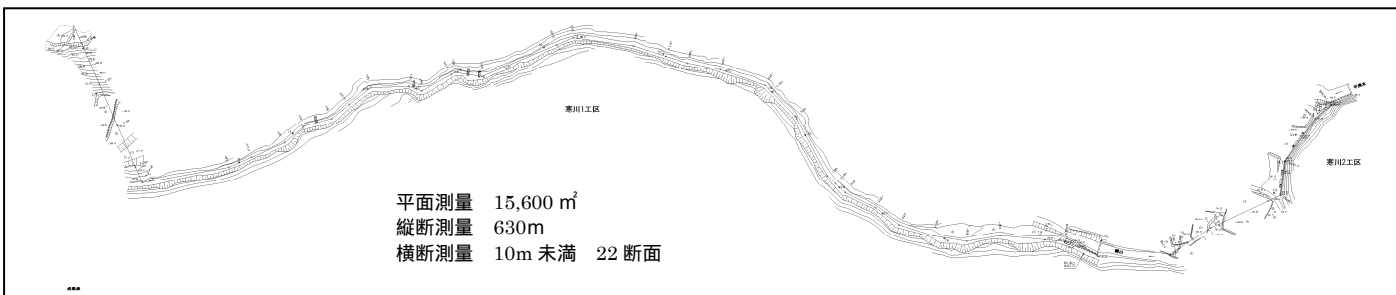
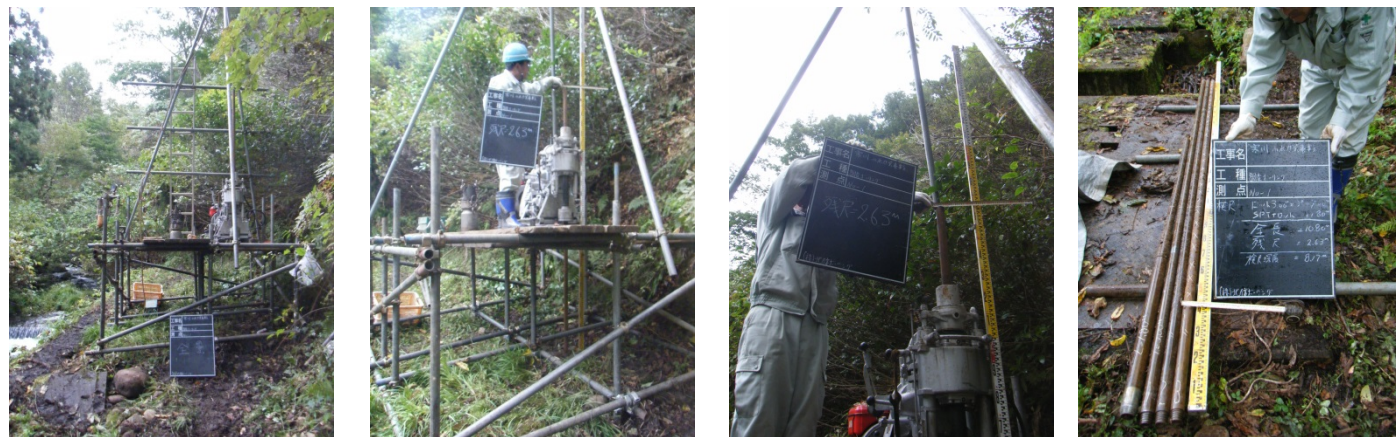
千曲川の支流である寒川における小水力発電の建設を検討する。本事業の導入により地形測量・地質調査・図面作成・事業性評価を実施する。本事業完了後は新規に取水堰、水槽および建屋を設置、水圧管路を敷設することで小水力発電所として稼働を予定するものである。

調査の内容

- (1) 事業者名 株式会社藤巻建設
- (2) 事業名 寒川小水力発電事業
- (3) 事業期間 平成 28 年 8 月 2 日～平成 29 年 2 月 27 日
- (4) 調査を実施する発電設備の概要
 - a. 形式 水路式 b. 使用水量 0.65m³/s c. 有効落差 38.50m d. 出力 200kW

平成 28 年度の事業実施概要

地形調査；平面測量 15,600m²、縦断測量 630m、横断測量 22 断面を実施した。
 地質調査；ボーリング 4 本（計 44m）を実施した。
 基本設計；最適規模の検討、基本図作成、工事数量算出・工事費算定、事業性評価を実施した。



4. 調査等の成果等

(1) 計画の諸元

表 - 1 発電計画諸元

最大使用水量 (m ³ /s)	有効落差 (m)	最大出力 (kW)	建設単価 (円/kWh)	備考
0.65	38.50	200	233	600

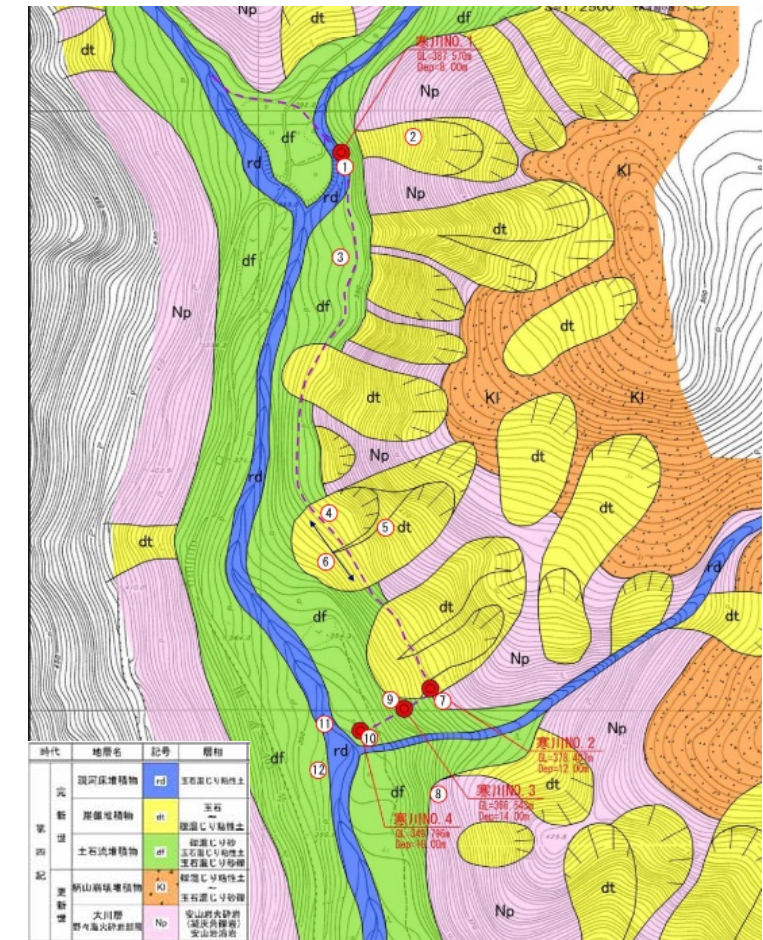
年経費率を一般の水力施設の年経費(総建設費の 8～12%程度)に収めることで、コストより便益が上回るが見込まれ、当発電計画は事業性が見込まれると判断した。

(2) 状況写真等

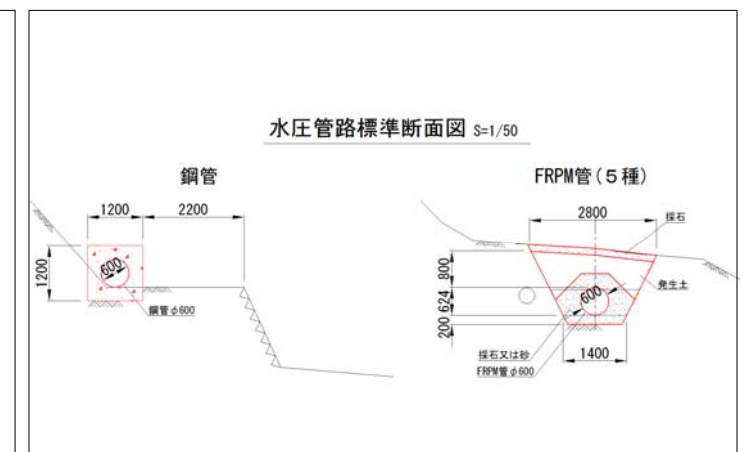
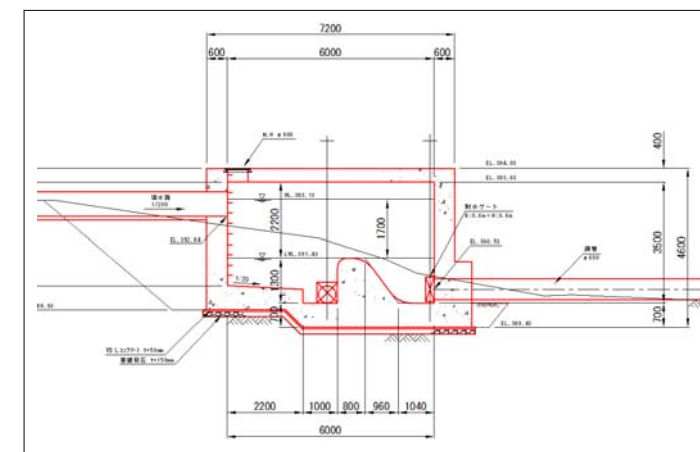
【取水地点付近状況写真】



【踏査結果】



【発電所地点付近状況写真】



5. 事業スケジュール

業務名	寒川小水力発電事業										
工期	着手 平成28年 8月 2日 完了 平成29年 2月 27日										
	月別	8月	9月	10月	11月	12月	1月	2月	3月	4月	摘要
工種	10 20	10 20	10 20	10 20	10 20	10 20	10 20	10 20	10 20	10 20	
測量		■	■								
地質調査		■	■	■	■	■	■	■			
基本設計・図面作成・事業性評価						■	■	■	■		