

塩尻第二小水力発電所 事業性評価調査事業

1. 事業の目的

信濃川支流奈良井川において、小水力発電事業の可能性調査(地質調査、基本設計)を実施し、各調査を踏まえより精度の高い事業性評価を行う。

2. 事業の内容

- (1) 事業者名
株式会社グリーン電力エンジニアリング
- (2) 事業名
塩尻第二小水力発電所 事業性評価調査事業
- (3) 事業期間
令和2年4月24日 ~ 令和3年2月19日
- (4) 調査を実施する発電設備の概要
 - a. 発電形式 : 水路式(流れ込み式)
 - b. 使用水量 : 1.27m³/sec
 - c. 有効落差 : 59.64m
 - d. 出力 : 623kW

3. 令和2年度の事業実施概要

①地質調査

調査実施により、周辺の詳細な地質情報を把握し、設計業務に反映。

②基本設計

地質調査から得られた情報を基に設計を実施することにより、詳細な事業計画の策定と事業費を算出。

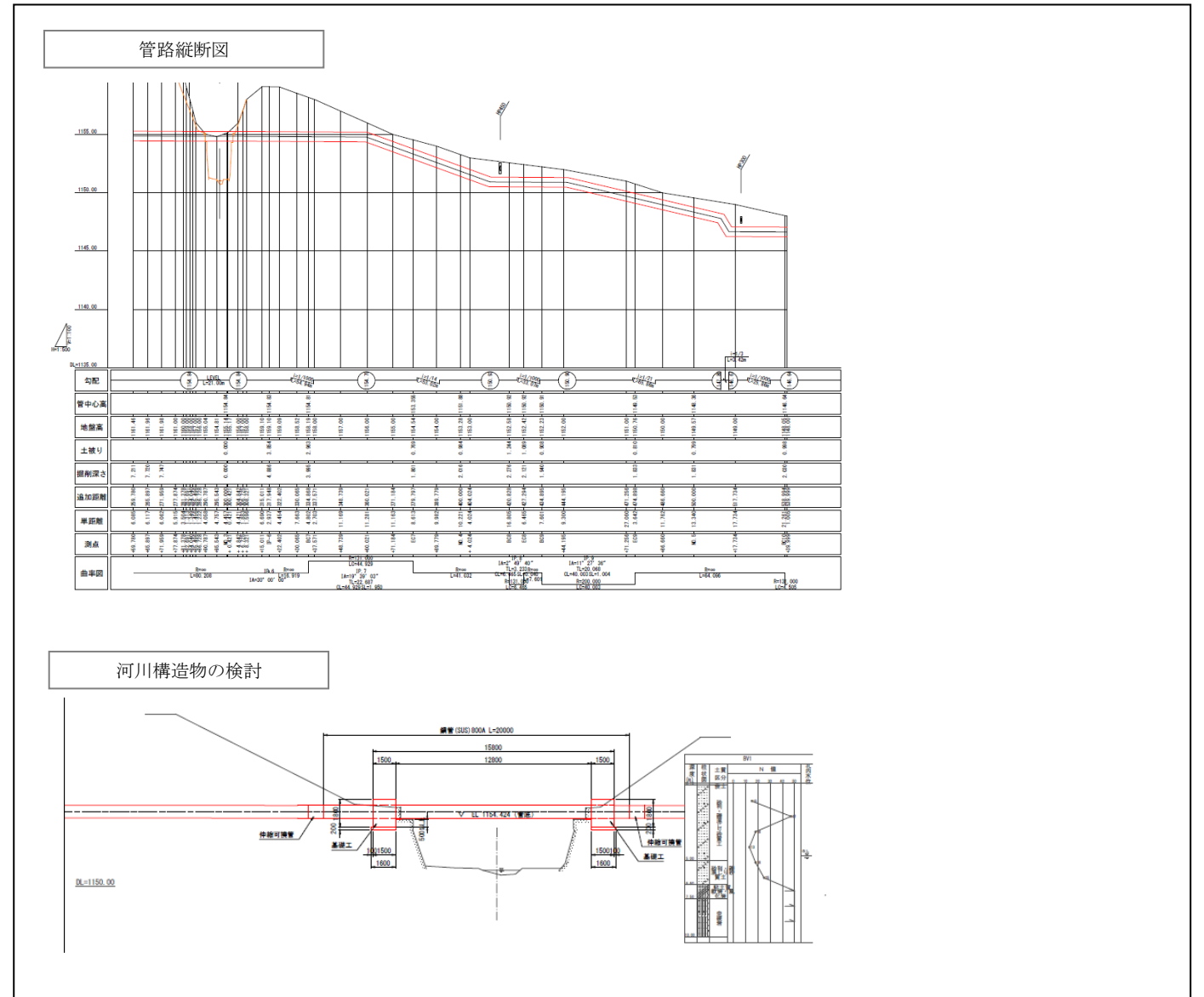
なお、平成31年度は、次の事業を実施した。

①地形測量

周辺の詳細な地形を把握し、設計業務に反映。

②基本設計

地形測量から得られた情報を基に設計を実施することにより、事業計画の策定と事業費を算出。



5. 事業スケジュール

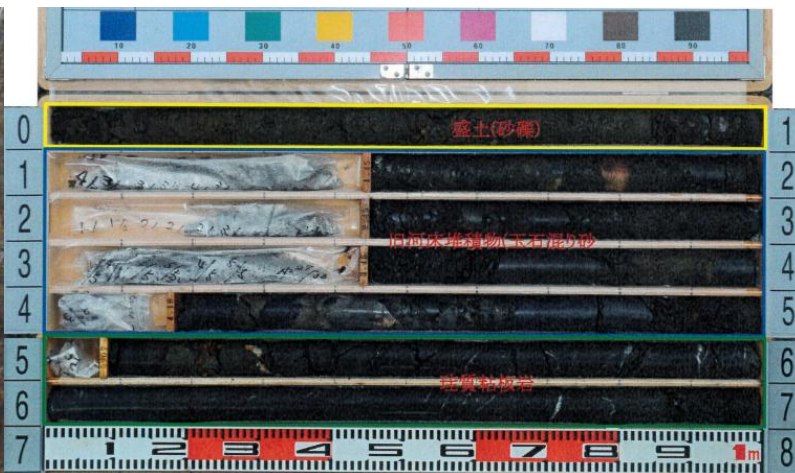
事業実施全体スケジュール

項目	平成31年度(実績)					令和2年度(実績)									
	11	12	1	2	3	6	7	8	9	10	11	12	1	2	
地形測量															
地質調査															
基本設計															

地質調査実施風景



ボーリングコア写真



4. 事業の成果等

①地形測量

調査計画地点にて地質調査を実施し、設計に必要なデータを取得した。

②基本設計

地質情報を基に土木構造物を検討し、工事費などを含め事業費等を把握した。