

流石沢・大滝沢における水力発電事業性評価調査・事業者公募

1. 事業の目的

発電所設置の確度を高めた上で公募を行い、発電事業者の確実な採択、地域活性化・地域共生を含む発電事業の確実な実施につなげるため、地質調査、地形調査、流量調査、事業性評価を実施する。

2. 事業の内容

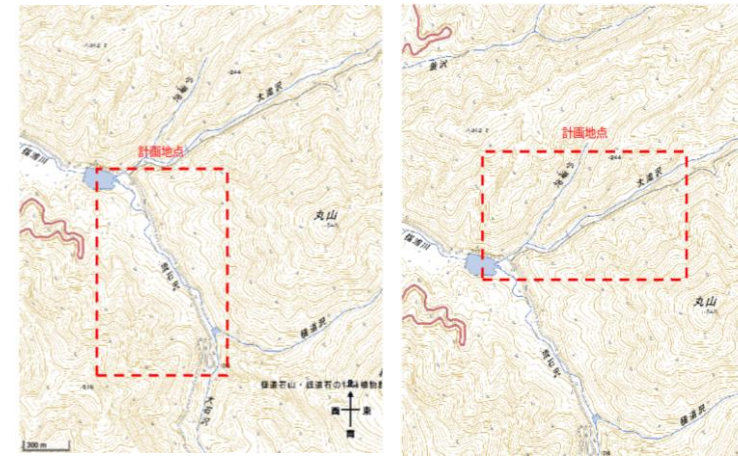
- (1) 事業者名
佐井村
- (2) 補助事業の名称
流石沢・大滝沢における水力発電事業性評価調査・事業者公募
- (3) 事業期間
令和4年10月24日 ~ 令和5年2月28日
- (4) 調査を実施する発電設備の概要
 - ① 流石沢
 - a. 発電形式 : 水路式
 - b. 使用水量 : 0.132m³/s
 - c. 有効落差 : 47.00m
 - d. 出力 : 49kW
 - ① 大滝沢
 - a. 発電形式 : 水路式
 - b. 使用水量 : 0.115m³/s
 - c. 有効落差 : 54.33m
 - d. 出力 : 49kW

3. 令和4年度の事業実施概要(流石沢・大滝沢ともに共通)

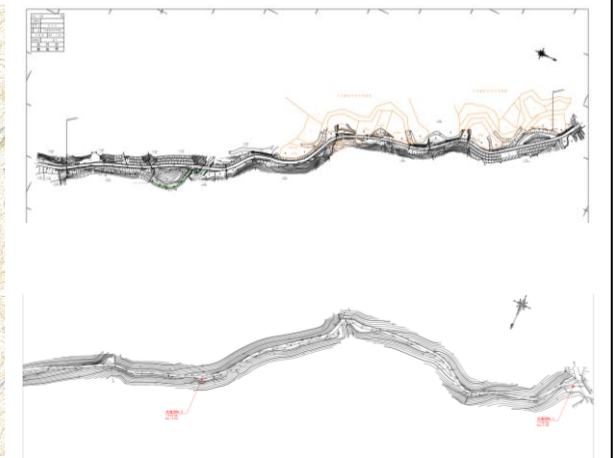
- ① 流量調査
水位、流量について、自記式水位計による河川の水位変動と堰測法により堰板の越流水深を観測し、低水流量観測を目的として河川砂防技術基準などを参考に調査を行なった。
- ② 地形測量
3級基準点測量及び4級基準点測量を実施し、縦断1kmと横断4本を一式として、縮尺 1/2000~1/500 程度の地形図の作成を行なった。
- ③ 地質調査
地盤支持力、地質特性について、土質ボーリング調査、標準貫入試験を行なった。
- ④ 基本設計
令和5年度の調査で行う予定である。

4. 事業の成果等

調査業務位置図



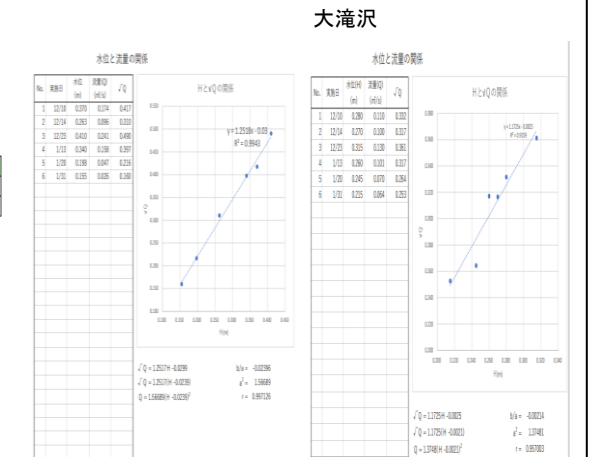
測量調査 (水圧管敷設位置検討)



ボーリング調査 (地層分布状況)



流量調査 (水位と流量測定)



5. 事業スケジュール(流石沢・大滝沢ともに共通)

