

鳥取市佐治町佐治川における水力発電事業性評価調査・事業者公募

1. 事業の目的

鳥取市佐治町佐治川中流域の水力発電有望地点の地質調査、地形測量、流量調査及び基本設計を行い、発電電力を地域で自家消費することを優先した事業性評価を行う。令和7年度に本計画地点における水力発電事業実施事業者の公募を行うことを目的とする。本年度は、流量調査、地形測量、地質調査、その他調査を行った。

2. 事業の内容

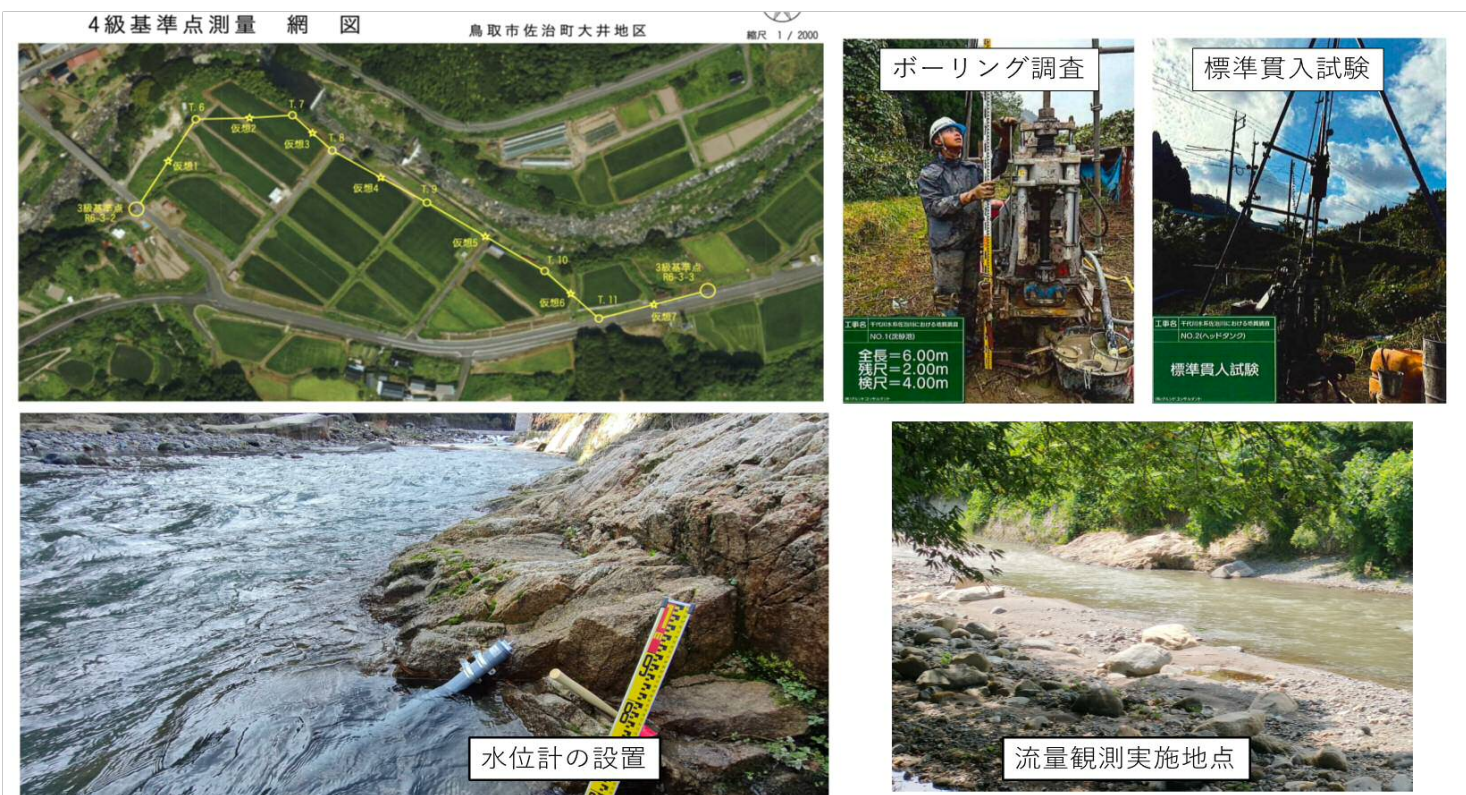
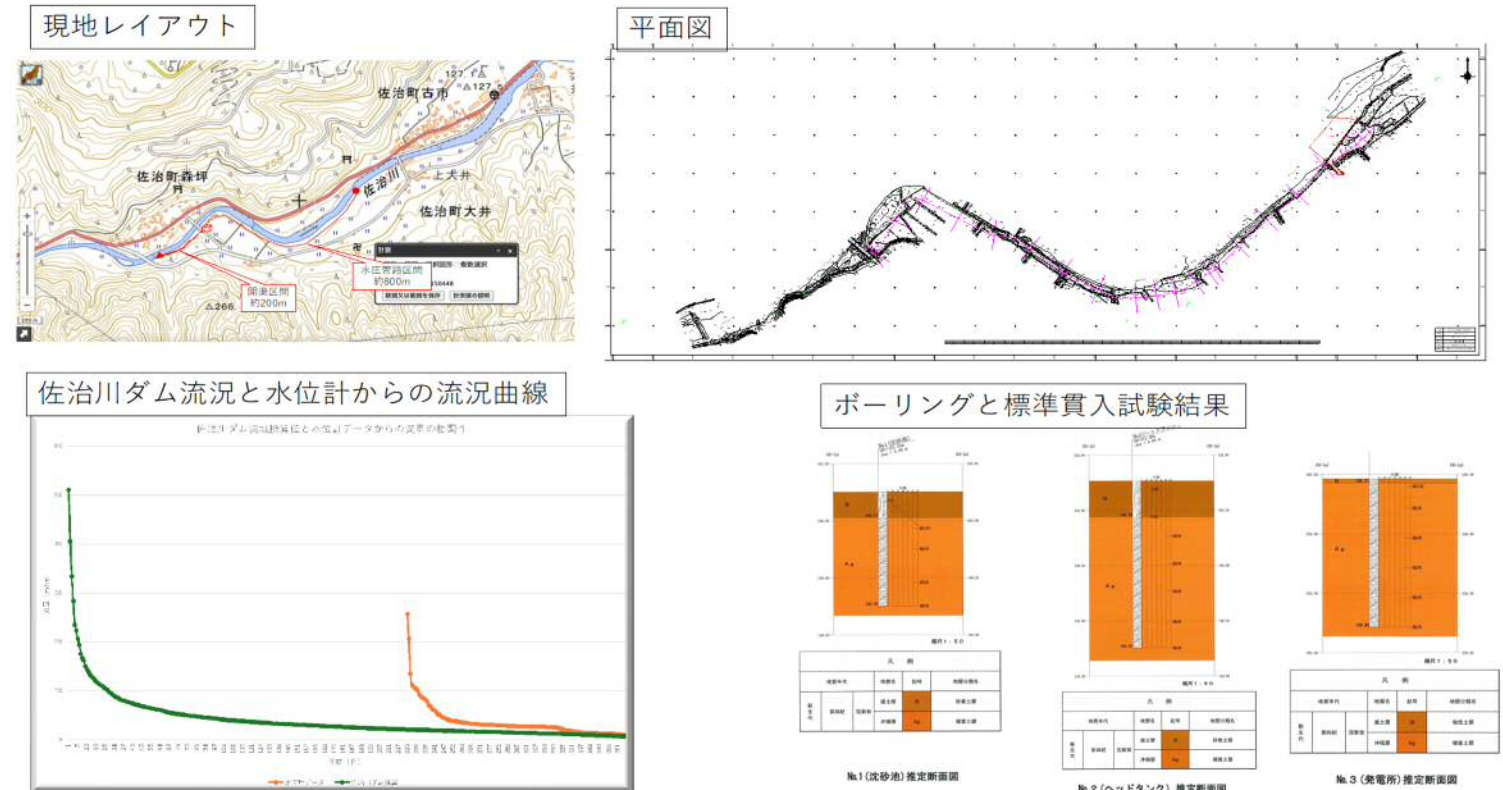
- (1) 事業者名
鳥取市
- (2) 補助事業の名称
令和6年度鳥取市佐治町佐治川水力発電事業性評価調査業務
- (3) 事業期間
令和6年7月26日 ~ 令和7年2月14日
- (4) 調査を実施する発電設備の概要
 - a. 発電形式 : 水路式
 - b. 使用水量 : 2.88 m³/s
 - c. 有効落差 : 15.3m
 - d. 出力 : 365.3kW

3. 令和6年度の事業実施概要

- ① 流量調査
水位計を設置し、電磁流速計で流量調査を行ない、測定期間においてHQカーブを作成した。
- ② 地形測量
3級基準点測量及び4級基準点測量を実施し、平面図を作成の上、縦横断測量・図面作成を行なった。
- ③ 地質調査
沈砂池、ヘッドタンク下流部(水圧管路端部)、発電所予定地中心部の3地点で地盤反力、地質特性について、地質ボーリング調査、標準貫入試験を行った。

4. 事業の成果等

流量調査、地形測量、地質調査を行い、これらのデータと既存資料等により、最大使用水量、最大発電出力の推計を行い、水力発電に必要な構造物の概略配置を検討した。現時点で一定の事業性ある水力発電設備の導入が期待されるため、次年度は継続的な流量調査と基本設計を行い、調査結果に基づいて事業性を評価したうえで発電事業者公募資料を作成し、発電事業者公募を行う予定である。



5. 事業スケジュール

